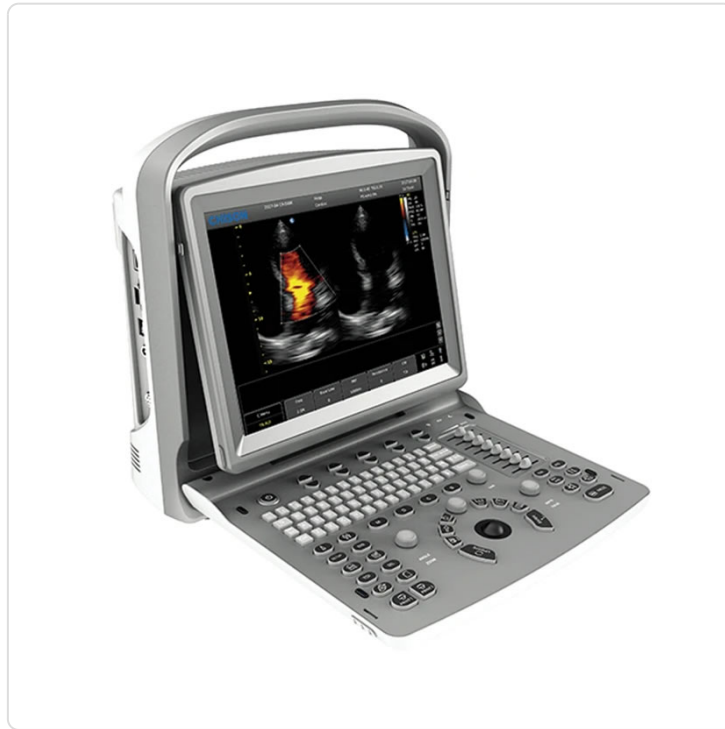


ECOGRAFO A COLORI CHISON ECO6 - 2 connettori sonda



CHISON ECO6 Colordoppler schermo LED 12" alta risoluzione, memoria 8G ad alta velocità, 3 porte USB, 2 connettori sonda, sistema archiviazione EASYVIEW™, senza sonda, con pacchetto cardio opzionale, Super Needle, Auto IMT.

Modalità immagine: B, B/B, 4B, B/M, M, CFM, PW, PD, DPD, B/BC, Triplex

Elaborazione immagini:

- MCI (Multicomposizione immagine)
- ottimizzazione intelligente immagine i-image
- THI (imaging armonico tissutale)
- immagini trapezoidali
- SRA (Algoritmo riduzione macchia focale)
- Chroma
- sistema digitale beam-former

- visualizzazione a schermo intero
- AIO (Ottimizzazione immagine automatica)
- PW automatico

Ulteriori caratteristiche come ECO3EXP.

CARATTERISTICHE ESCLUSIVE DI ECO6

- Triplex - standard
- Triplex combina modalità B, colori e PW per rendere le diagnosi più agevoli e accurate, migliorando l'efficienza.
- Funzione Auto IMT - opzionale (codice 33861)
- Traccia e misura automaticamente lo spessore medio intinale, con facilità e accuratezza.
- Super Needle - opzionale (codice 33860)
- Con Super Needle, i medici possono vedere più chiaramente l'ago all'interno dei tessuti durante le procedure mediche. Angolo dell'ago fino a $\pm 30^\circ$.
- Doppler a onda continua (Continuous Wave, CW) - opzionale (codice 33859)
- Rileva il flusso sanguigno che scorre a velocità elevata e contribuisce alla diagnosi con un maggior numero di informazioni cliniche.
- Tissue Doppler Imaging (TDI) - opzionale (codice 33859)
- Nuova tecnica di ecocardiografia che misura direttamente la velocità miocardica. La misurazione del TD sistolico consente di valutare la funzione contrattile del ventricolo sinistro e destro. I valori TD riflettono il rilassamento miocardico.
- LINGUE - selezionabili dall'utente:
- Software: GB, IT, FR, ES, PT, DE, PL, CZ, TR, CN, RU
- Manuale d'uso: GB IT, CN

FAQ - Domande e Risposte

Quanti connettori sonda sono disponibili?

Il sistema dispone di 2 connettori per sonde.

Che tipo di imaging supporta?

Supporta imaging B, M, Doppler colore, PW, Triplex e altre modalità avanzate.

È adatto alla cardiologia?

Sì, integra funzioni avanzate per imaging cardiologico e Doppler.

Il monitor è ad alta risoluzione?

Sì, monta un display LED da 12" ad alta definizione.

È utilizzabile in mobilità?

Sì, grazie alla struttura compatta e alla batteria integrata.

Ecografo a colori CHISON ECO6 con monitor LED 12", Doppler avanzato, imaging professionale e 2 connettori sonda per diagnostica specialistica.

- Dimensioni - peso: 33,5x15,5xh 35 cm - 6,5 kg
- Schermo: LED 12", alta risoluzione, a colori 1024x768
- Alimentazione: CA 100-240 V, 50-60 Hz; batteria Li-ion ricaricabile 14,8 V 4400 mAh