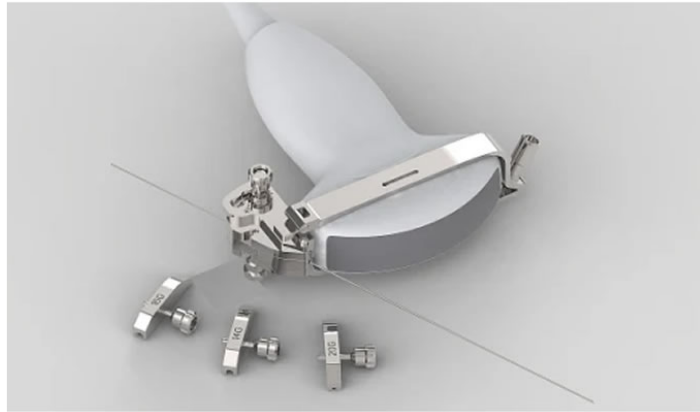


AGO GUIDA PER ECO1/2/3/5/6 - specificare per quale sonda



Questo tipo di guida per ago viene montata sulla sonda ecografica e serve a guidare la traiettoria dell'ago durante interventi ecoguidati (biopsia, aspirazione, iniezioni, etc.), consentendo una maggiore precisione nel posizionamento dell'ago sotto controllo ecografico.

In generale, le guide per ago permettono di stabilizzare la traiettoria, mantenere un angolo corretto rispetto al piano di scansione, e migliorare la visibilità dell'ago nell'immagine ecografica.

Nel caso specifico:

È destinata alle sonde identificate dai codici 33998 e 33999 (verificare esattamente quale sonda si utilizza).

È indicata per le versioni ECO1, ECO2, ECO3, ECO5, ECO6 della linea CHISON (come indicato nel titolo "ECO1/2/3/5/6"). Quando ordinata, è importante specificare per quale modello di sonda sarà utilizzata, in modo che la guida sia compatibile.

Vantaggi principali

- Migliora la precisione delle procedure ecoguidate grazie a un supporto fisso per l'ago.
- Aiuta a mantenere un angolo controllato e visibile per l'ago nell'immagine ecografica, riducendo possibili errori di angolazione o deviazione.
- Compatibilità con sonde ecografiche portatili o dedicate, aumentando la versatilità della linea CHISON nel setting clinico.
- Contribuisce alla sicurezza dell'intervento e potenzialmente alla riduzione del tempo procedurale grazie a un posizionamento guidato.
- Aspetti da verificare / suggerimenti
- Compatibilità sonda: assicurarsi che la sonda in uso sia una di quelle supportate (cod. 33998 o 33999) o specificare il modello al momento dell'ordine per ottenere la guida corretta.
- Installazione: l'accessorio va montato sulla sonda, seguendo le istruzioni del produttore per fissaggio e allineamento.
- Igiene/sterilizzazione: anche se questo prodotto è classificato come "non dispositivo medico", ogni volta che si utilizza per procedure invasive o in contesti critici è buona prassi seguire i protocolli di disinfezione della sonda e della guida per ago. Nel manuale di un apparecchio ecografico si fa riferimento alla staffa guida per ago e ai protocolli di sterilizzazione.
gimaitaly.com
- Indicazioni cliniche: sebbene la guida per ago sia un accessorio utile, l'operatore deve comunque avere esperienza nell'ecografia interventistica e conoscere le buone pratiche per la visualizzazione dell'ago e la sua angolazione per ottenere una corretta immagine.

Guida per aghi

Specificare per quale modello di sonda al momento dell'ordine, compatibile con le seguenti sonde:

- cod. 33998
- cod. 33999