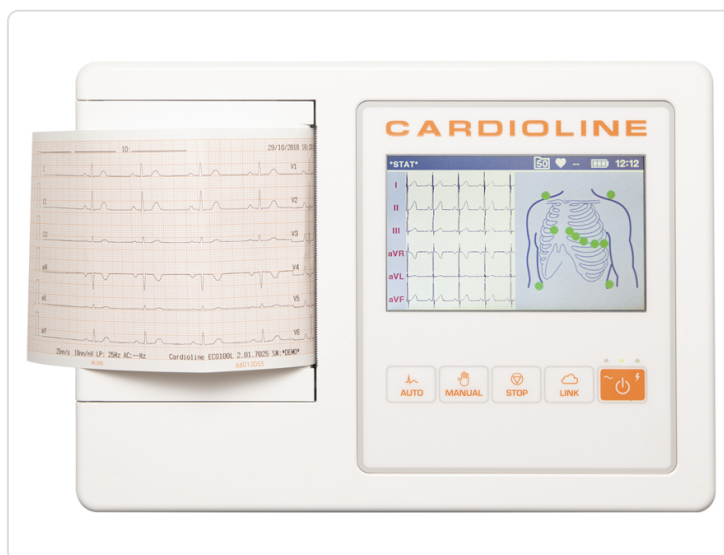


CARDIOLINE ECG100L GLASGOW - schermo a colori touch da 5"



ECG CARDIOLINE 100L GLASGOW - schermo da 5"

Gli ECG Cardioline sono studiati per acquisire in modo semplice e rapido un ECG a riposo a 12 derivazioni in uno studio medico.

Particolare attenzione è stata dedicata alla facilità di utilizzo, mediante uno schermo tattile luminoso a colori da 5" (54200-2) o 7" (54204-5) e tasti dedicati per un azionamento rapido.

L'utente è guidato passo per passo nell'acquisizione dell'ECG, dal posizionamento dell'elettrodo al controllo della qualità, all'acquisizione, alla stampa e alla memorizzazione.

Premendo semplicemente un tasto possono essere acquisiti ECG in modalità Automatica, Manuale, Stat o Ritmo.

La nuova funzione ECG Ritmo consente l'analisi del ritmo di 3 minuti di ECG, comprese la tendenza e la variabilità della frequenza cardiaca.

I file dell'ECG possono essere memorizzati nel dispositivo o esportati mediante una connessione USB a un PC o a una chiavetta di memoria.

Supporto della maggior parte dei formati di stampa

Standard o Cabrera 3, 3+1, 3+3, 6 o 12 (12 solo 54204-5) canali in modalità automatica e 3, 6 o 12 canali di stampa in modalità continua, nonché stampa della striscia del ritmo.

Software interno multilingue commutabile, in 16 lingue GB, FR, IT, ES, PT, DE, RO, RU, CZ, HR, BR, HU, NL, TR, RS, PL.

Algoritmo Glasgow per interpretazione pediatrica e per adulti (solo 54201 - 54205)

L'algoritmo può diagnosticare qualsiasi anomalia solitamente riconoscibile tramite ECG: infarto miocardico, compreso IMA, ipertrofia ventricolare, anomalie del tratto ST-T e anomalie comuni del ritmo. Il programma rileva inoltre disturbi quali ritardo della conduzione e allungamento dell'intervallo QT.

ECG EasyApp per gestire gli ECG dei pazienti (fornita con 54202, 54205, opzionale per 54200-1, 54204)

Con questa App, le acquisizioni di ECG possono essere ricevute in formato SCP su PC (tramite USB) e stampate. I dati dei pazienti e le interpretazioni automatiche fornite dall'ECG, compresi i risultati dell'esame, sono modificabili. L'operatore può anche personalizzare lo schema delle strisce del ritmo con comandi specifici (velocità, guadagno, filtro e così via).

Acquisizione ECG

- Canali ECG: 12 derivazioni (I, II, III, aVR-L-F, V1-6)
- Cavo paziente: Standard 15D, 10 fili
- CMRR: >100 dB
- Impedenza in ingresso: 100 MOhm
- Frequenza di campionamento stadio di ingresso: 32000 campioni/secondo/canale
- Risoluzione ECG: 5µV/LSB; 500 s/s
- Range dinamico: ± 325 mV
- Banda passante: Prestazione equivalente a 0,05-150 Hz

- Riconoscimento pacemaker: Riconoscimento hardware accoppiato con filtro di convoluzione digitale
- Filtri: Filtro passa-alto diagnostico digitale a fase lineare (secondo 60601-2-25 2^a ed.). Filtro adattivo digitale per interferenze CA 50/60 Hz. Filtro passa-basso digitale a 25/40 Hz, solo per visualizzazione e stampa
- Protezione da defibrillazione : Standard AAMI/IEC
- Prestazioni front-end: ANSI/AAMI IEC 60601-2-25:2011
- Modalità di acquisizione: Automatica (12 derivazioni), Manuale (3/6 derivazioni), Stat (12 derivazioni), Ritmo (1/3 derivazioni)
- Configurazione: Standard o Cabrera
- Riconoscimento guasto deriv.: Indipendente su tutte le derivazioni
- Misuraz. frequenza cardiaca: 30-300 bpm
- Misurazioni ECG: Tutte le derivazioni, medie, corrette; HR; RR medio; intervallo PR; durata QRS; intervallo QT e QTc, con formula di Hodges, Bazzet e Fridericia, max R[V5] o [V6] e S[V1]; indice di Sokolow-Lyon; assi P, R, T
- Interpretazione ECG: Programma di Analisi Glasgow per pazienti adulti, pediatrici, STEMI
- Memoria ECG: 50 ECG
- Formato di esportazione: SCP-PDF

Schermo

- Tipo: LCD TFT a colori retroilluminato 5" con pannello tattile capacitivo
- Risoluzione: 800 x 480
- Dati visualizzati: 3/6/12 derivazioni in tempo reale

Stampante

- Testina termica: 108 mm
- Risoluzione: 8 dot/mm

Caratteristiche fisiche

- Dimensioni/peso: 270x190x60 mm - 1,48 Kg

Caratteristiche elettriche

- Alimentazione: 100-240V, 50/60 Hz
- Grado di protezione alimentatore: IP20
- Tipo batteria: NiMH
- Durata batteria: più di 500 ECG, più di 6 ore
- Tempo di ricarica: 4 ore fino all'85% della capacità totale

Normative e sicurezza

- DDM 93/42/CEE Classe IIa
- IEC 60601-1-2 (compatibilità elettromagnetica): Gruppo 1 - Classe B
- IEC 60601-1 (sicurezza elettrica)
- Protezione contro scosse elettriche: IP (alimentazione interna), Classe I (su alimentatore esterno CA/CC)
- Protezione contro acqua: IXP 0