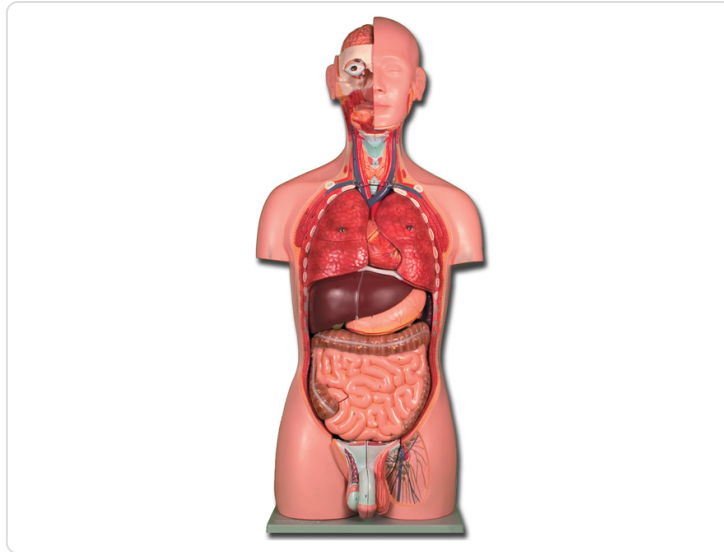


TORSO DUAL SEX - 25 parti



Questo modellino anatomico in scala reale, di tipo unisex, è formato da 25 parti._

–

L'accuratezza e l'attenzione fino al più piccolo dettaglio di riproduzione rendono i nostri modellini uno strumento essenziale allo studio dell'anatomia._

–

Le strutture più importanti sono numerate ed identificate dai relativi numeri seriali forniti con il prodotto. Inoltre innumerevoli approfondimenti sono forniti dalla guida su Cd-Rom._

–

La testa si presenta in una conformazione aperta che lascia esposta metà del cervello._

–

Il collo è sezionato ventralmente al fine di mostrare al meglio le strutture muscolari, neurali e ghiandolari. Il torace e l'addome, completamente aperti, consentono una visione senza restrizioni degli organi e particolari interni._

–

Sistemi urogenitali maschili e femminili indipendenti possono essere inseriti ed intercambiati all'interno del torso._

–

Le seguenti strutture rimovibili fanno parte della dotazione del modellino anatomico:_

-
- Metà cervello, sezionato lungo la fessura longitudinale, completo di strutture interne e vasi sanguigni_
-
- Occhi con nervo ottico e muscoli extra oculari_
-
- Aorta toracica discendente ed esofago_
-
- Polmoni destro e sinistro mostrano albero bronchiale ed elementi vascolari_
-
- Cuore in due parti illustra atria, ventricoli, valvole cardiache, e la sezione attraverso il muro ventricolare del cuore._
-
- Metà rene, sezionato lungo il piano frontale al fine di mostrare al meglio le strutture interne e i vasi sanguigni_
-
- Rene, uretra e vescica, con prostata (rimovibile in due parti)_
-
- Stomaco, visualizza strutture muscolari e vascolari_
-
- Pancreas, duodenum e milza con vasi sanguigni e condotti_
-
- Fegato con cistifellea_
-
- Intestino retto e crasso con copertura rimovibile che rivela la struttura interna del caecum_
-
- Organi urogenitali maschili e femminili (ognuno in 4 parti) sezionati lungo la linea mediana. Offrono un'eccellente illustrazione degli organi interni
- Dimensioni: 23 x 33 x h 90 cm_
-
- Peso: circa 9,3 kg_
-
- Parti: 25