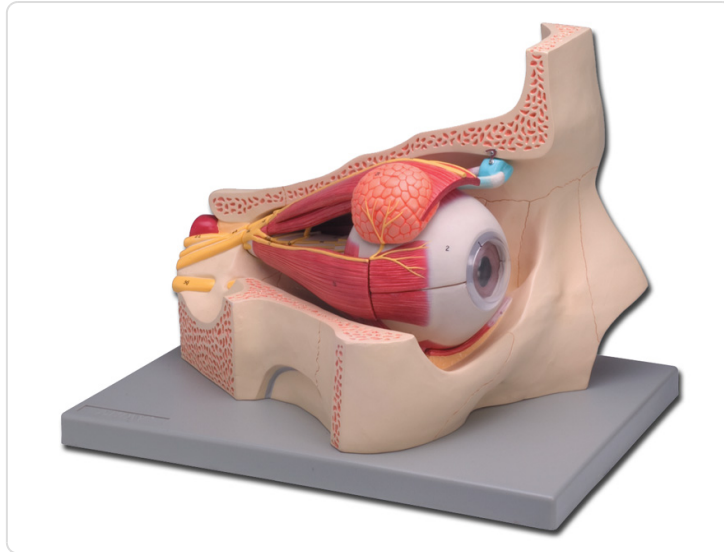


MODELLO OCCHIO - 4 parti - 5X



Dimensioni 5 volte maggiori rispetto a quelle reali consentono un'agevole osservazione delle differenti strutture. Il modellino anatomico mostra un bulbo oculare completo di nervi ottici e muscoli nella loro posizione naturale nell'orbita ossea. Le parti rimovibili includono le seguenti componenti:

- Muscolo rectus lateralis
- Muscolo levatore delle palpebre superiori completo di ghiandola lacrimale
- Bulbo oculare dotato di muscoli oculari estrinseci
- Base orbita ossea

- Dimensioni: 42 x 30 x h 31 cm
- Peso: 3,2 kg
- Parti: 4
- Ingrandimento: 5X