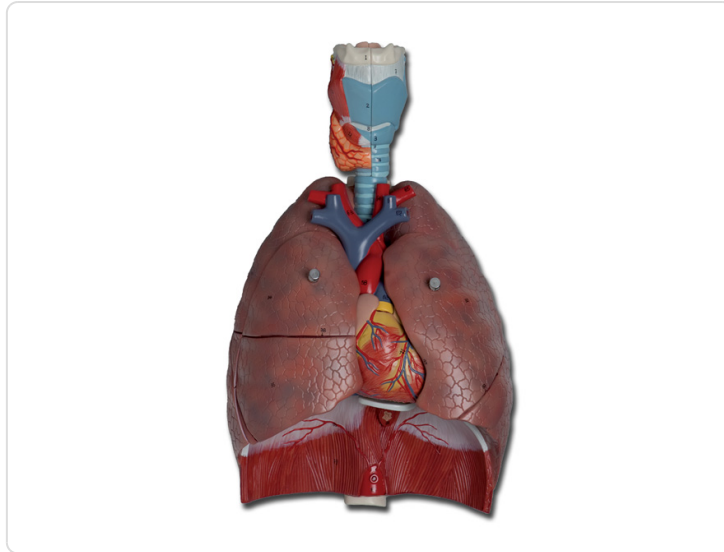


MODELLO SISTEMA RESPIRATORIO - 7 parti



Riproduzione estremamente accurata dell'apparato respiratorio umano. Dimensioni reali. Il modellino anatomico è formato da 7 parti che illustrano la laringe (sezionata lungo il piano sagittale) i polmoni (sezionati lungo il piano frontale) e il cuore in due parti.

- Dimensioni 26 x 40 x h 12 cm_

—

- Peso: circa 1,3 kg_

—

- Parti: 7_

—

- Ingrandimento: 1X