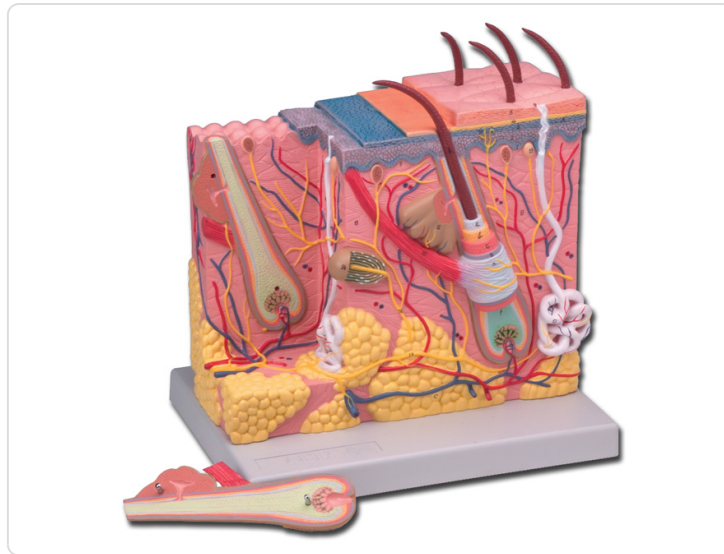


MODELLO DEL DERMA - 70X



Le strutture anatomiche sono riprodotte con grande accuratezza. I dettagli includono ghiandole sebacee, ghiandole sudoripare, follicoli dei peli, muscoli erettili, corpuscoli di Pacini, nervi e vasi sanguigni. I differenti strati della pelle sono definiti con grande chiarezza da questo modellino anatomico. Una porzione di pelo può essere rimossa al fine di rilevare i particolari interni.

- Dimensioni: 25 x 18 x h 28 cm_

—

- Peso: circa 1,5 kg_

—

- Parti: 2_

—

- Ingrandimento: 70X