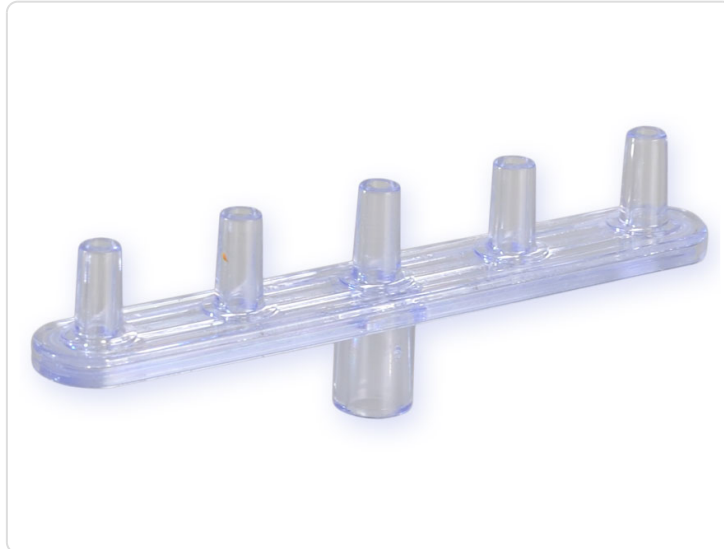


**CONNETTORE MULTI-INIEZIONE - retto - 5 canali
conf. 50 pz.**



CONNETTORI MULTINIETTORI MESO-RELLE

- Tipo: lineare
- Connettori: 5
- Taper: Luer

I connettori multiniettori monouso per mesoterapia Meso-relle sono sterilizzati con ossido di etilene.

Confezionati in blister singoli e trasparenti, sono privi di colore in modo da consentire una visualizzazione completa del contenuto e resistono perfettamente ad elevati livelli di pressione.